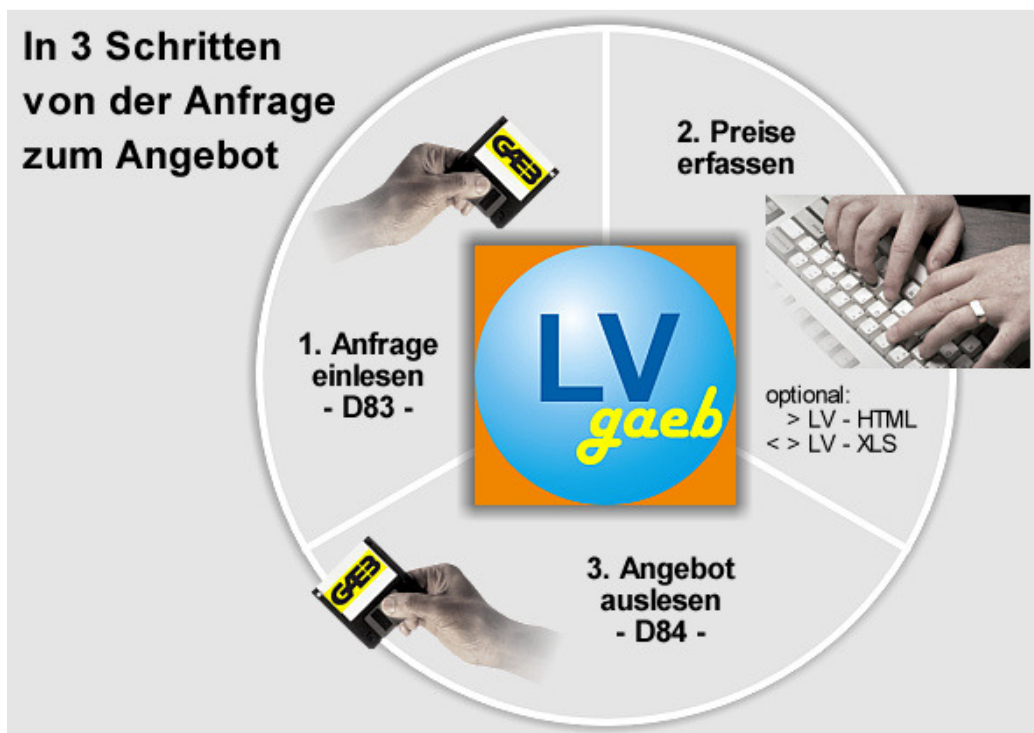




# gaeb LV/AVA

Version 4.0



## Kurzanleitung In drei Schritten am Ziel

**Preisermittlung bei Kalkulation über die Endsumme  
mit Formblatt 221  
aus dem Vergabehandbuch 2008 des Bundes**

Dokument-Version: 1.0

Status: Freigegeben

Letzte Änderung: 05.04.2010 13:30

### 1. Import Ausschreibung aus GAEB 83-Datei und Export nach Excel

Mit einem Doppelklick auf die GAEB-Datei X83 (Angebotsaufforderung) Ihres Kunden wird automatisch ein neues Projekt erzeugt und das Leistungsverzeichnis in das Kalkulationsblatt exportiert. Nach erfolgreichem Export wird Excel gestartet und die Kalkulationsvorlage geöffnet.

#### Erfassen Kosten in Excel

Sie erfassen die erforderlichen Kosten im Excel-Blatt „LV“ in den Spalten O bis S für jede einzelne Teilleistung (Position).

Leistungsverzeichnis										Ermittelte EK und Stunden - Einzelpreis				
Ordungszahl	Typ	Langtext	Menge	Mengeneinheit	Einheitspreis	Gesamtbetrag	Stunden	Stoffkosten EK	Gerätekosten EK	Sonstige Kosten EK	Nachunternehmerleistungen EK			
Summe EFB-Blatt					5.785,88 €		0,610	375,35 €	0,76 €	4,05 €	0,23 €			
Summe LV					5.785,00 €									
Rundungsdifferenz					0,88 €									
10	T1	Bürogebäude A			5.785,00 €									
10.10	T2	Beleuchtung			5.785,00 €									
10.10.10	Pos	Wipptaster DIN EN 60669-1 einpolig, Aus/Wechsel, 10 A,	3,000	St	13,52 €	40,56 €	0,120	7,89 €		0,50 €				
10.10.20	Pos	Gerätedose DIN EN 60670-1 und DIN 49073, aus	6,000	St	5,42 €	32,52 €	0,150	0,46 €	0,76 €					
10.10.30	Pos	Installationsleitung DIN VDE 0250-204 NYM-J 3 x 1,5, Cu-	235,000	m	0,40 €	94,00 €				0,10 €	0,23 €			
10.10.40	Pos	Einbauleuchte, für Decke mit sichtbaren Trageschienen,	12,000	St	468,16 €	5.617,92 €	0,340	367,00 €		3,45 €				
					5.785,00 €									

Auf Grund der komplett vorhandenen Kalkulationsvorgaben werden die Kunden-Einheitspreise und die daraus resultierenden Gesamtbeträge, Titelsummen und Summe Leistungsverzeichnis automatisch berechnet.

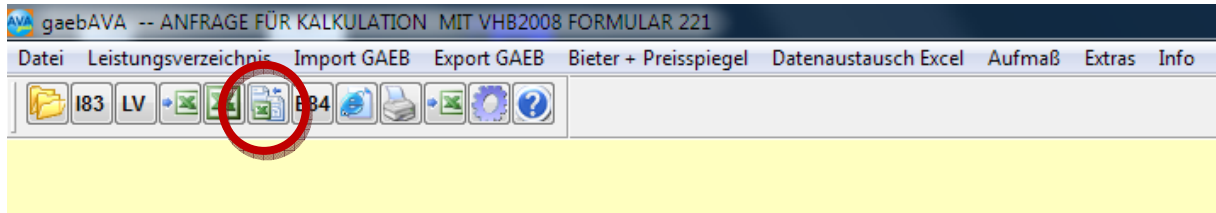
Alle EK-Werte (Spalte O bis S / U bis Y) und VK-Werte (Spalte AA bis AE / AG bis AK) können in den einzelnen Zellen angesehen werden. Für jede Spalte wird in der Zeile 3 die Summe des jeweiligen Kostenanteils über alle Positionen angezeigt.

221 (Preisermittlung bei Zuschlagskalkulation)				
3.	Ermittlung der Angebotssumme	Einzelkosten der Teilleistungen = unmittelbare Herstellungskosten	Gesamtzuschläge gem. 2.4	Angebotssumme
		€	%	€
3.1	Eigene Lohnkosten Verrechnungslohn (1.6) x Gesamtstunde			
	26,00 € x 5,340			138,84 €
3.2	Stoffkosten (einschl. Kosten für Hilfsstoffe)	4.430,41 €	24,00%	5.493,73 €
3.3	Gerätekosten (einschließlich Kosten für Energie und Betriebsstoffe)	4,53 €	25,00%	5,70 €
3.4	Sonstige Kosten (vom Bieter zu erläutern)	66,41 €	23,00%	81,67 €
3.5	Nachunternehmerleistungen <sup>1</sup>	54,05 €	22,00%	65,91 €
Angebotssumme ohne Umsatzsteuer				5.785,88 €

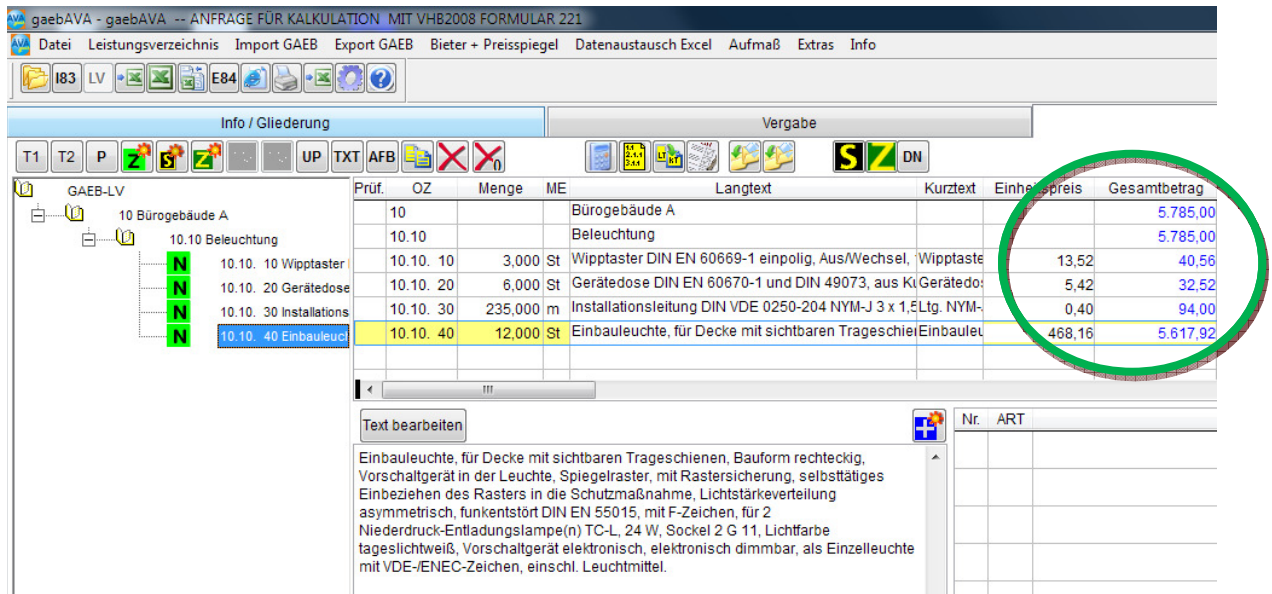
Im Excel-Blatt „EFB-Preis 1a II“ sind die kalkulierten Summenwerte automatisch eingetragen.

## 2. Einlesen Kundenpreise in LV

Die im Kalkulationsblatt ermittelten Kunden-Einheitspreise werden mit der Funktion „Import Preise aus Kalkulationsblatt“ automatisch in das Leistungsverzeichnis übernommen.



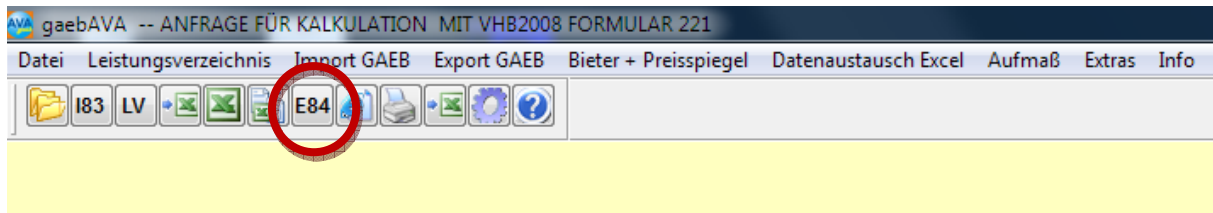
Die Gesamtbeträge, Titelsummen und Angebotswert werden automatisch ermittelt.



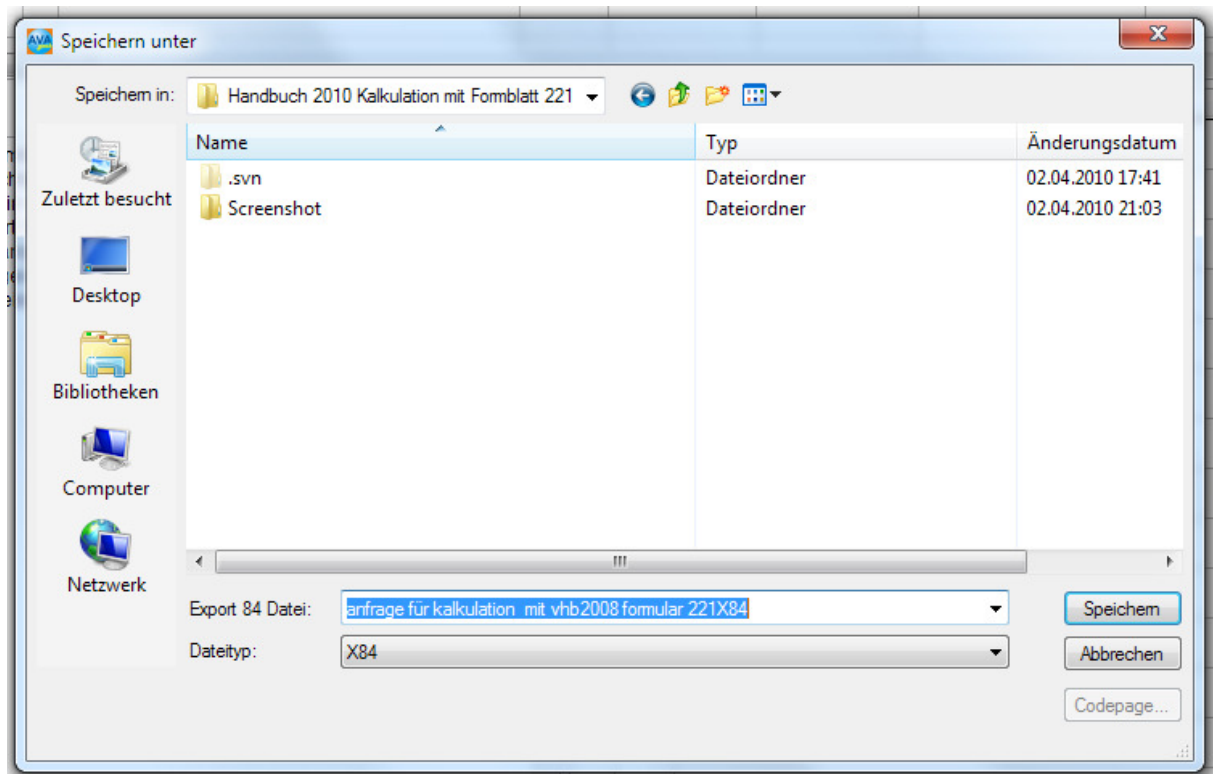
Die Kostenerfassung und Angebotskalkulation ist hiermit abgeschlossen.

### 3. Export 84 Angebotsabgabe

Mit der Funktion „Export 84 –Angebotsabgabe“ erstellen Sie die GAEB-Datei X84 mit Ihren kalkulierten Einheitspreisen zur Weitergabe an den Kunden.



Sie legen fest wo die exportierte GAEB-Datei gespeichert werden soll und wie diese heißt.



Die GAEB-Datei X84 stellen Sie Ihrem Kunden auf dem vom Kunden vorgegeben Weg zusammen mit dem PDF-Ausdruck des Formulars 221 zur Verfügung.